

# **КАТАЛОГ ОБЪЕКТОВ НЕДВИЖИМОСТИ ПОД ДЕВЕЛОПЕРСКИЕ ПРОЕКТЫ**

## ОБЪЕКТ

**Индустриально – складской - офисный комплекс (бывший завод Лакма)**

## АДРЕС

**г. Киев, ул. Коноплянская, 12**

ХАРАКТЕРИСТИКА  
РАСПОЛОЖЕНИЯ

- Правый берег Днепра;
- Облонский район;
- 3 км от Окружной дороги;
- Окружение: коммерческая и производственная застройка

ОПИСАНИЕ  
ОБЪЕКТА

- Расположен на земельном участке площадью - 3,4 га;
- Офисная площадь – 5 331,3 кв. м;
- Производственная площадь – 3 835,40 кв. м;
- Логистическая площадь – 9 651,60 кв. м;
- GBA=GLA - **18 818,30 кв. м**;
- Количество построек – 16.

ВОЗМОЖНОСТИ  
РАЗВИТИЯ

- Развитие площадки под жилую, производственную или складскую застройку

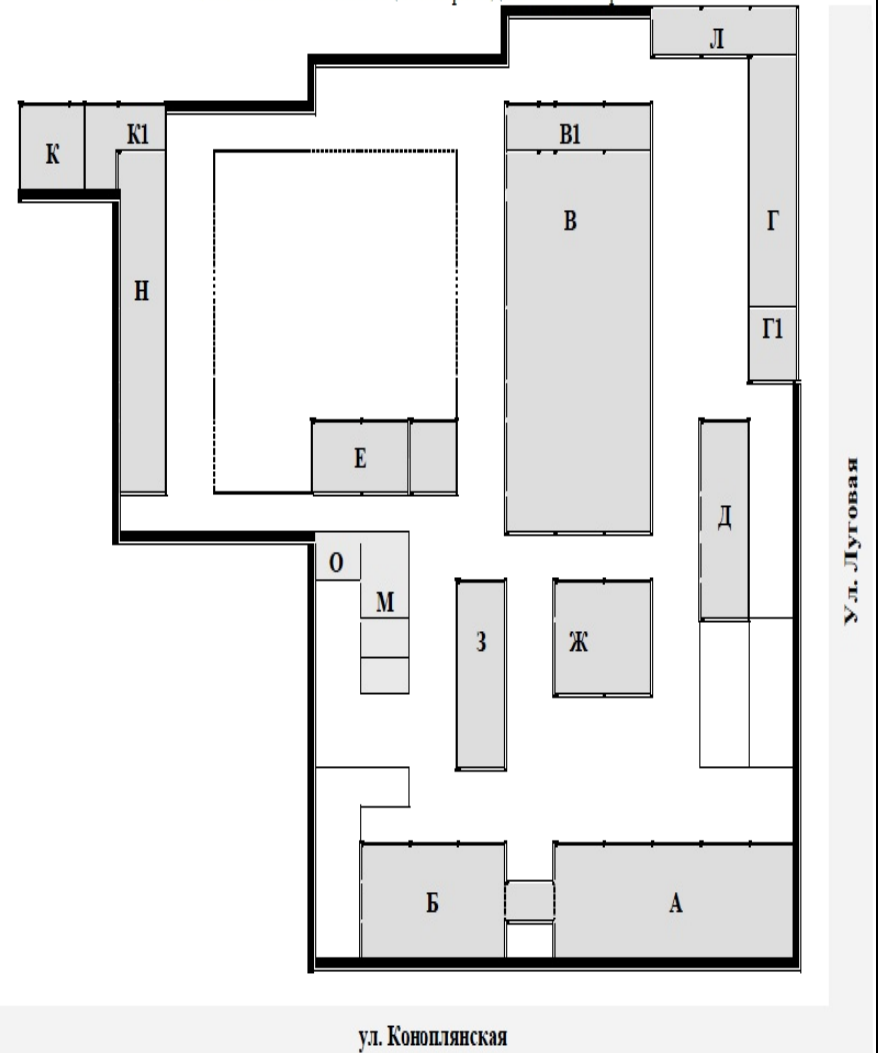
## СТОИМОСТЬ

**\$ 7 405 000**



№	Литера	Название объекта	Площадь, кв. м
1	А	Административно – бытовой корпус	4 108,30
2	В	Цех	3 023,20
3	В	Склад	2 570,70
4	В1	Цех	728,40
5	Г	Цех	1 300,00
6	Г1	Ремонтно – механический цех	977,50
7	Д	Цех	1 680,10
8	Е	Склад	432,40
9	Ж	Цех	287,10
10	З	Склад	676,40
11	К	Склад	403,80
12	К1	Склад	395,40
13	Л	Склад	469,60
14	Н	Инженерный корпус	1 223,00
15	М	Нежилое здание	408,90
16	О	Нежилое здание	133,50
<b>Общая площадь</b>			<b>18 818,30</b>

План-схема Объекта оценки приведена ниже на рис.2.4.



<b>ОБЪЕКТ</b>	<b>Имущественный комплекс</b>
<b>АДРЕС</b>	<b>г. Киев, ул. Амурская, 6.</b>
<b>ОБЩАЯ ПЛОЩАДЬ</b>	19 748,20 кв. м
<b>ЗЕМЕЛЬНЫЙ УЧАСТОК</b>	Площадь – 3,12 га.
<b>ОПИСАНИЕ ОБЪЕКТА</b>	<ul style="list-style-type: none"><li>• Производственно-складские и административные помещения.</li><li>• Коммуникации: водоснабжение, электроснабжение, газ, собственная котельная.</li><li>• Офисные помещения с хорошим ремонтом</li></ul>
<b>РАСПОЛОЖЕНИЕ</b>	<ul style="list-style-type: none"><li>• Расстояние до окружной дороги – 3 км</li><li>• Расстояние до М «Васильковская» - 300 м</li><li>• Хорошо развитая транспортная доступность</li></ul>
<b>ВОЗМОЖНОСТЬ РАЗВИТИЯ</b>	<ul style="list-style-type: none"><li>• Развитие площадки под жилую застройку в динамично развивающемся районе</li></ul>
<b>СТОИМОСТЬ</b>	<b>\$ 5 000 000</b>



## ОБЪЕКТ

Нежилое здание

## АДРЕС

г. Киев, ул. Кропивницкого, 1

ХАРАКТЕРИСТИКА  
РАСПОЛОЖЕНИЯ

- Печерский район;
- Развитая инфраструктура;
- Развитая транспортная развязка;
- Окружение: жилые здания, коммерческие и культурно – исторические объекты

ОПИСАНИЕ  
ОБЪЕКТА

- 2-х этажное здание с подвалом;
- Общая площадь – **684,70 кв. м**;
- Земельный участок – **0,14 га**

ВОЗМОЖНОСТИ  
РАЗВИТИЯ

демонтаж существующего здания и строительство на его месте офисного или жилого здания;

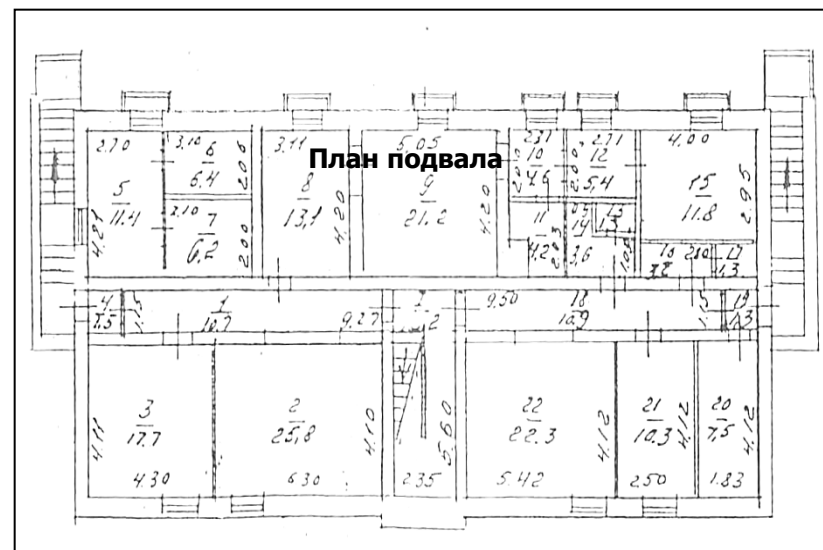
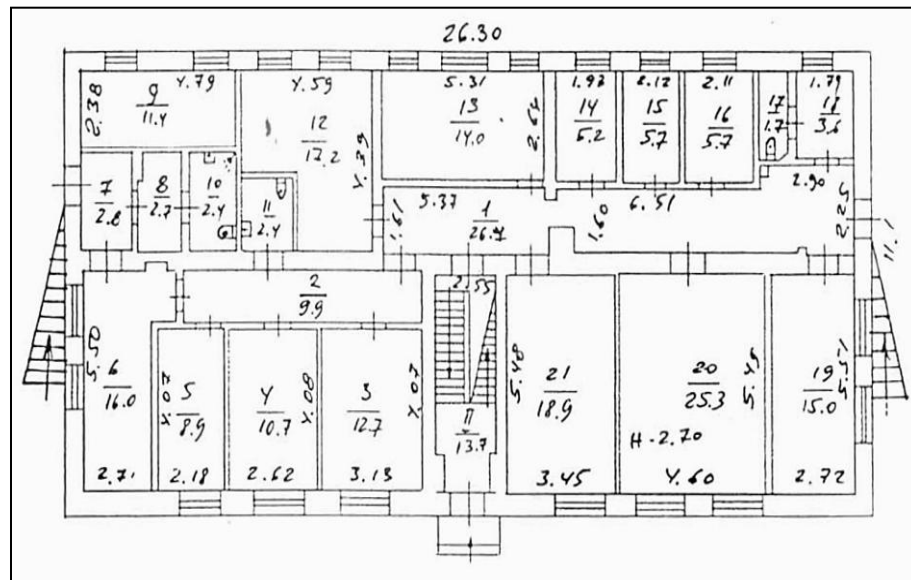
## СТОИМОСТЬ

**\$ 3 726 000**

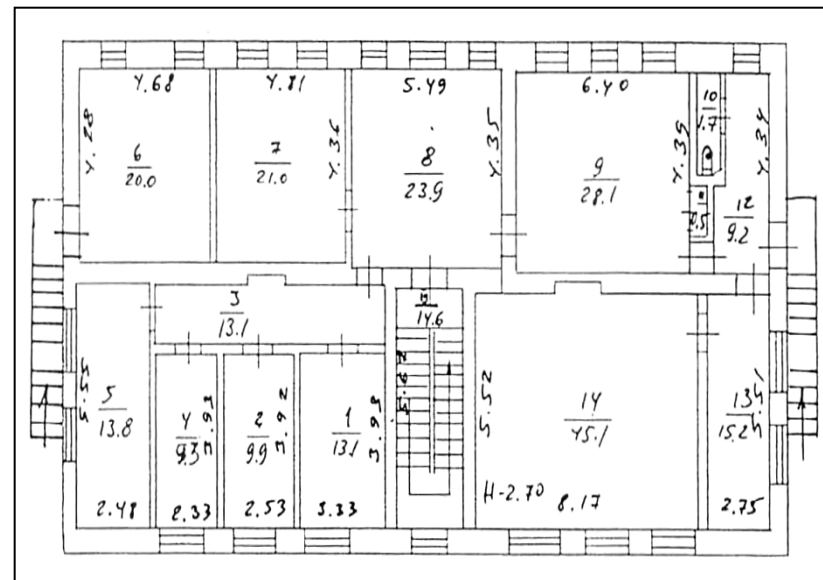


Название объекта	Этаж	Основная площадь, кв. м	Вспомогательная площадь, кв. м	Площадь общего пользования, кв. м	Общая площадь, кв. м
Нежилое здание	Подвал		201,7	12,2	213,9
	1-й этаж	155,3	63,3	13,7	232,3
	2-й этаж	155,1	68,8	14,6	238,5
Всего по помещениям		310,4	333,8	40,5	684,7

План 1-го этажа



План 2-го этажа



## ОБЪЕКТ

Нежилое здание

## АДРЕС

г. Киев, ул. Шелковичная, 36/7

ХАРАКТЕРИСТИКА  
РАСПОЛОЖЕНИЯ

- Печерский район;
- Центра города;
- Ближайшие станции метро:
  - Дворец спорта - 670 м;
  - Кловская – 580 м;
  - Крещатик – 690 м;
- Окружение: жилые, медицинские, офисные, коммерческие, торговые объекты

ОПИСАНИЕ  
ОБЪЕКТА

- 2-х этажное нежилое здание;
- Общая площадь – **214,70 кв. м.;**
- Земельный участок – 1 400 кв. м;

ВОЗМОЖНОСТИ  
РАЗВИТИЯ

- Реконструкция под офисное здание;
- Демонтаж существующего здания и строительство на его месте офисного или жилого здания

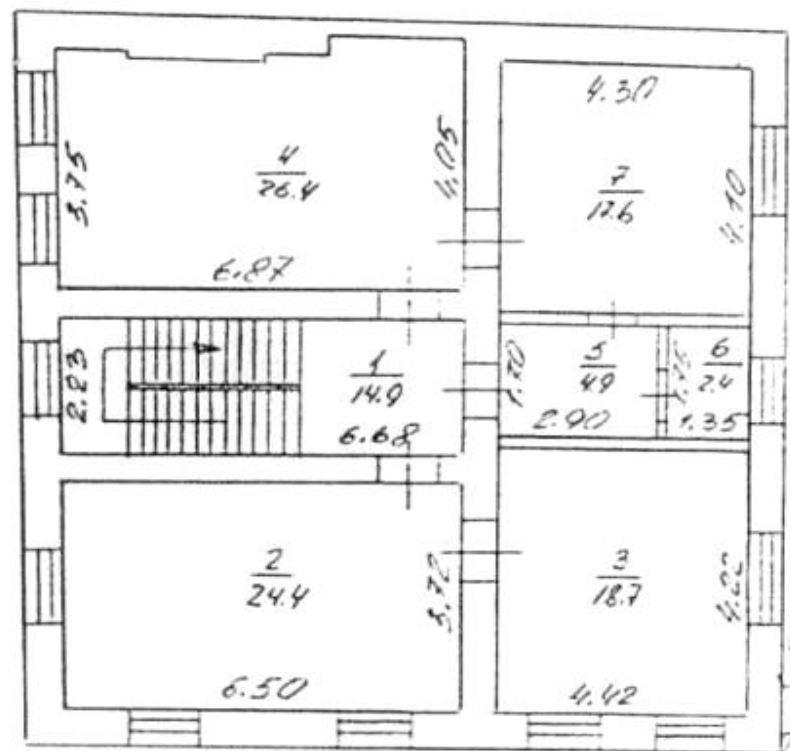
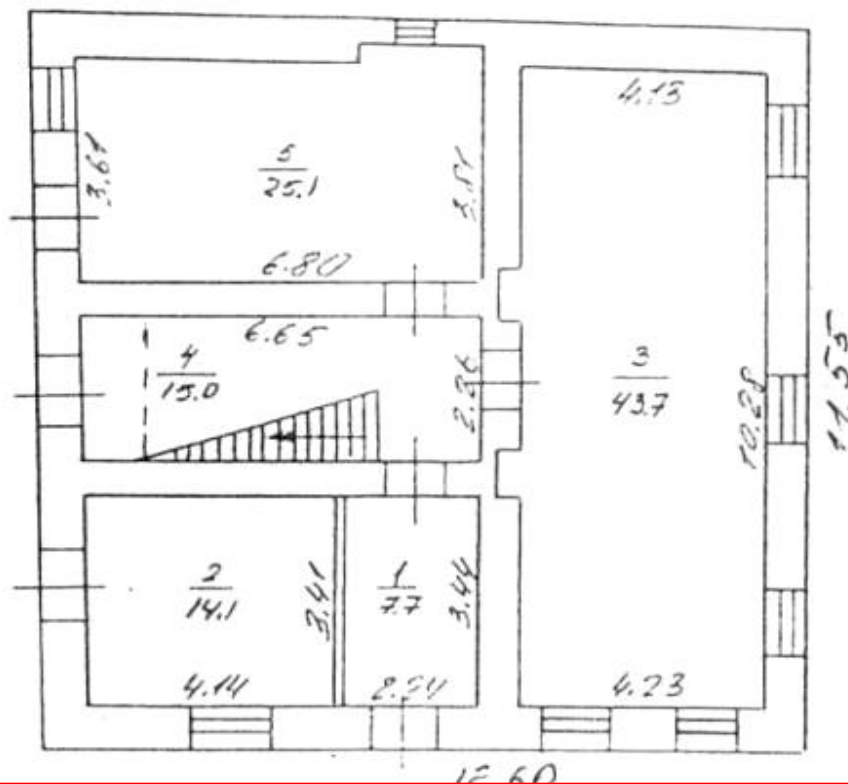
## СТОИМОСТЬ

**\$ 1 291 000**

Поэтажный план

ЦОКОЛЬНИЙ ПОВЕРХ ЛІТЕРИ "В"

Поверх II  
Літ " Б "





**ОБЪЕКТ** Производственно-складской комплекс

**АДРЕС** Киевская область, пгт. Бородянка, ул. Ленина, 224/16

**ХАРАКТЕРИСТИКА  
РАСПОЛОЖЕНИЯ**

- Варшавское направление, 3 км от трассы
- Удобный асфальтированный заезд

**ОПИСАНИЕ  
ОБЪЕКТА**

- Бывший завод по производству вертолетной техники;
- Общая площадь – **2 970,3 кв. м:**
- основное здание – 2446,3 кв. м\$;
- навес – 491,6 кв. м;
- электрощитовая – 27,3 кв. м;
- уборная – 5,1 кв. м;
- **Участок земли – 1,9 га;**
- Частично отличный ремонт под профессиональное оборудование.

**ВОЗМОЖНОСТИ  
РАЗВИТИЯ**

Размещение предприятия, производства, складов любого формата

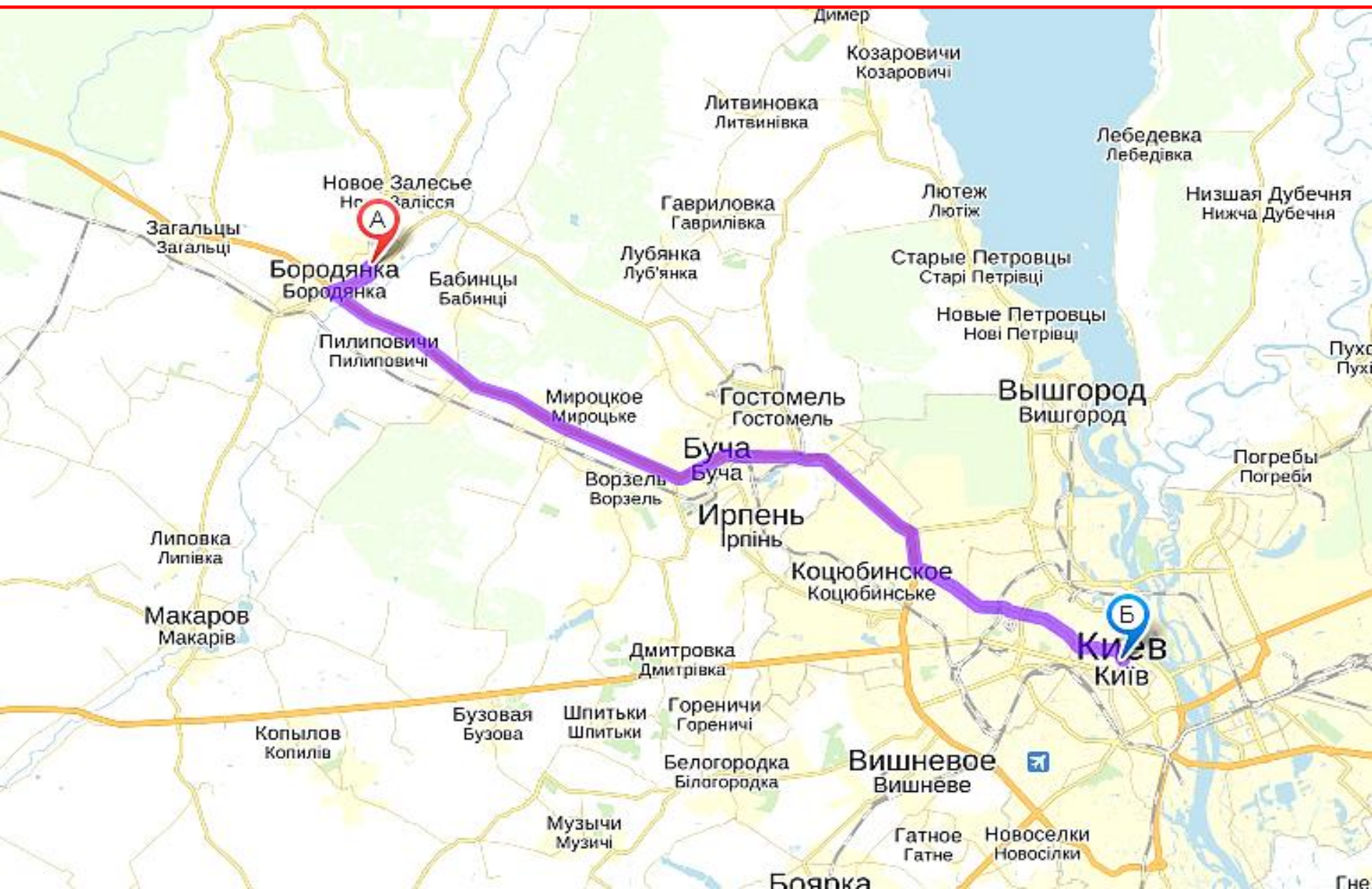
**СТОИМОСТЬ** \$ 225 000







## РАСПОЛОЖЕНИЕ УЧАСТКА

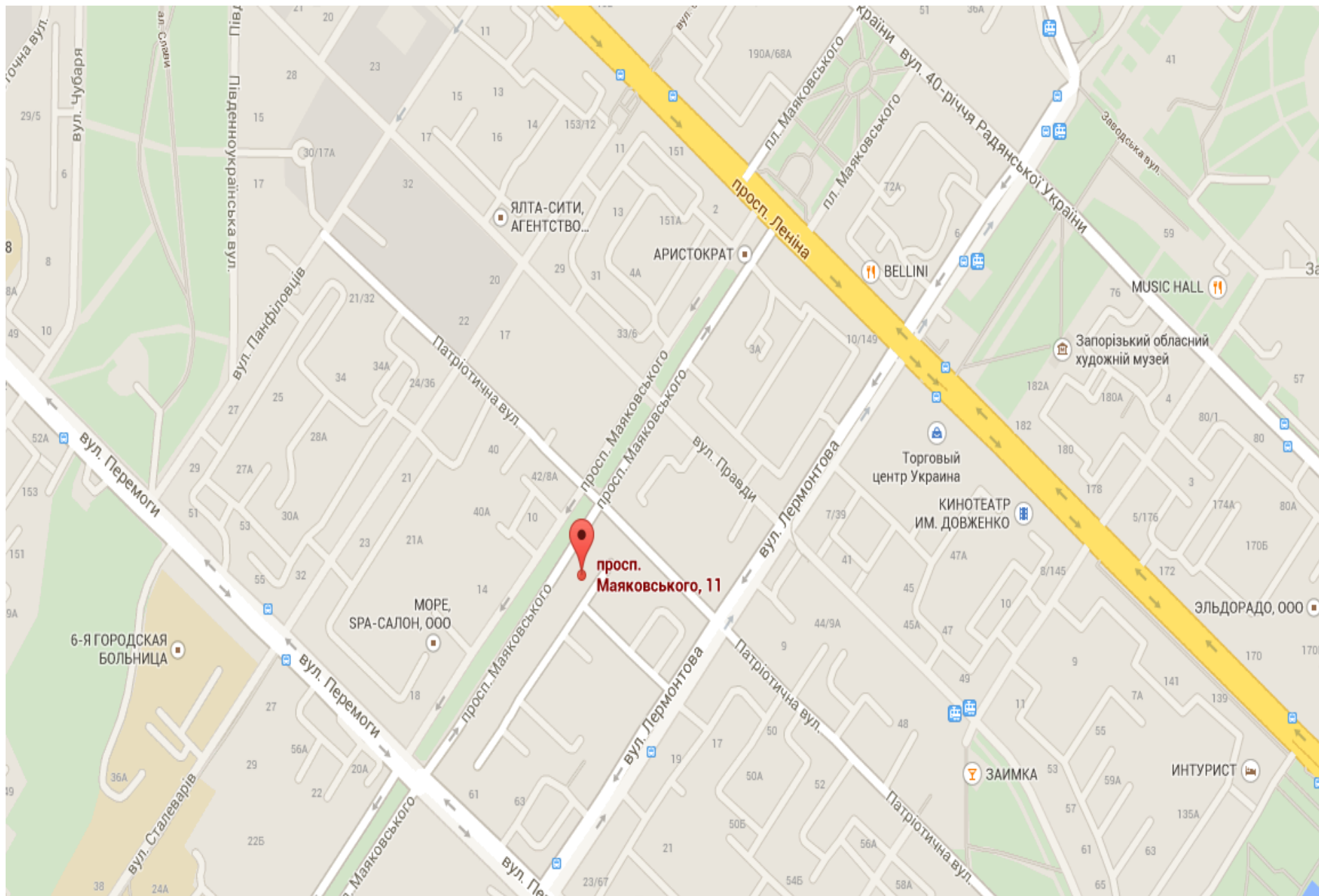


## КОММЕРЧЕСКАЯ НЕДВИЖИМОСТЬ

ОБЪЕКТ	Индустриальная недвижимость (бывший завод Гамма)
АДРЕС	г. Запорожье, проспект Маяковского, 11 В-8, корпус № 3
ХАРАКТЕРИСТИКА РАСПОЛОЖЕНИЯ	<ul style="list-style-type: none"><li>• Два отдельно стоящие корпуса завода «Гамма» находятся в самом центре города;</li><li>• Центр города.</li></ul>
ОПИСАНИЕ ОБЪЕКТА	<ul style="list-style-type: none"><li>• Корпуса помещений находятся на территории завода «Гама»;</li><li>• Территория огорожена и охраняется;</li><li>• Каждый корпус имеет свою электрическую ТП;</li><li>• GBA=GLA – <b>34 614,6 кв. м;</b></li><li>• Участок земли – <b>4,25 га.</b></li></ul>
ВОЗМОЖНОСТИ РАЗВИТИЯ	Большой корпус можно реализовать под торгово – развлекательный центр; подвал этого же здания под парковку
СТОИМОСТЬ	<b>\$ 6 700 000</b>



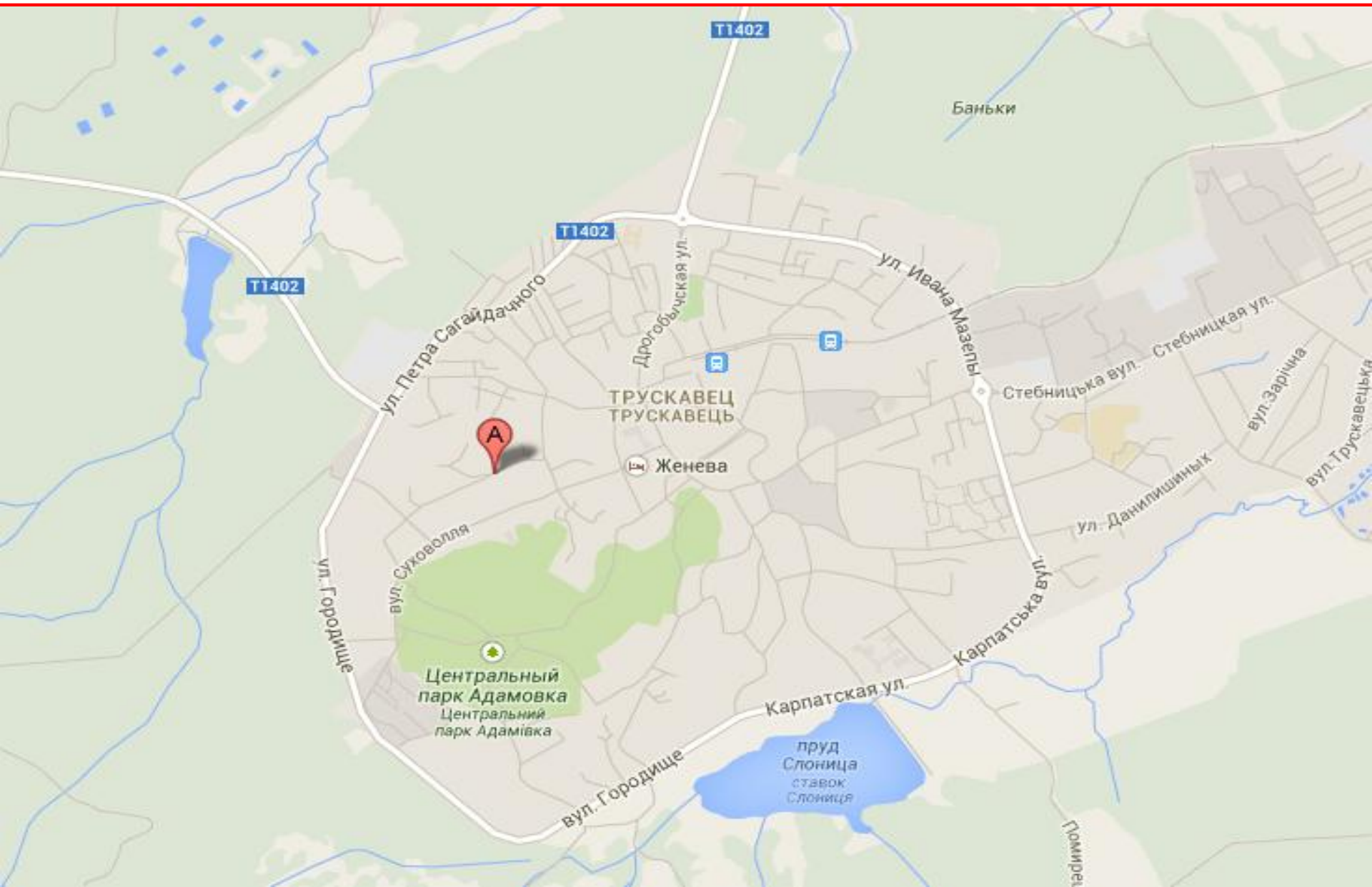




ОБЪЕКТ	Эксклюзивный участок в Трускавце рядом с верхним бюветом
ПЛОЩАДЬ	2,0 га
АДРЕС	Львовская обл., г. Трускавец, ул. Роксоланы
ПРАВА ВЛАДЕНИЯ	Договор аренды
НАЗНАЧЕНИЕ	Для обслуживания гостинично-курортного комплекса и аквапарка
РАСПОЛОЖЕНИЕ	<ul style="list-style-type: none"><li>• расположение в популярнейшем лечебном и рекреационном городе</li><li>• проведены подготовительные строительные работы на участке</li><li>• соседство с санаториями «Рубин», «Янтарь», «Юность», «Женева», центральным парком Адамовка</li><li>• недалеко от центра города и верхнего бювета</li><li>• рельеф ровный, коммуникации рядом с участком</li></ul>
ВОЗМОЖНОСТИ РАЗВИТИЯ	<ul style="list-style-type: none"><li>• Строительство гостинично-курортного комплекса</li><li>• Развитие девелоперского проекта</li></ul>
СТОИМОСТЬ	\$ 1 000 000



## РАСПОЛОЖЕНИЕ УЧАСТКА





## ЗЕМЕЛЬНЫЙ УЧАСТОК

## ЗЕМЕЛЬНЫЙ УЧАСТОК

58,87 га

## АДРЕС

Киевская область, Макаровский район, с. Юров

## НАЗНАЧЕНИЕ

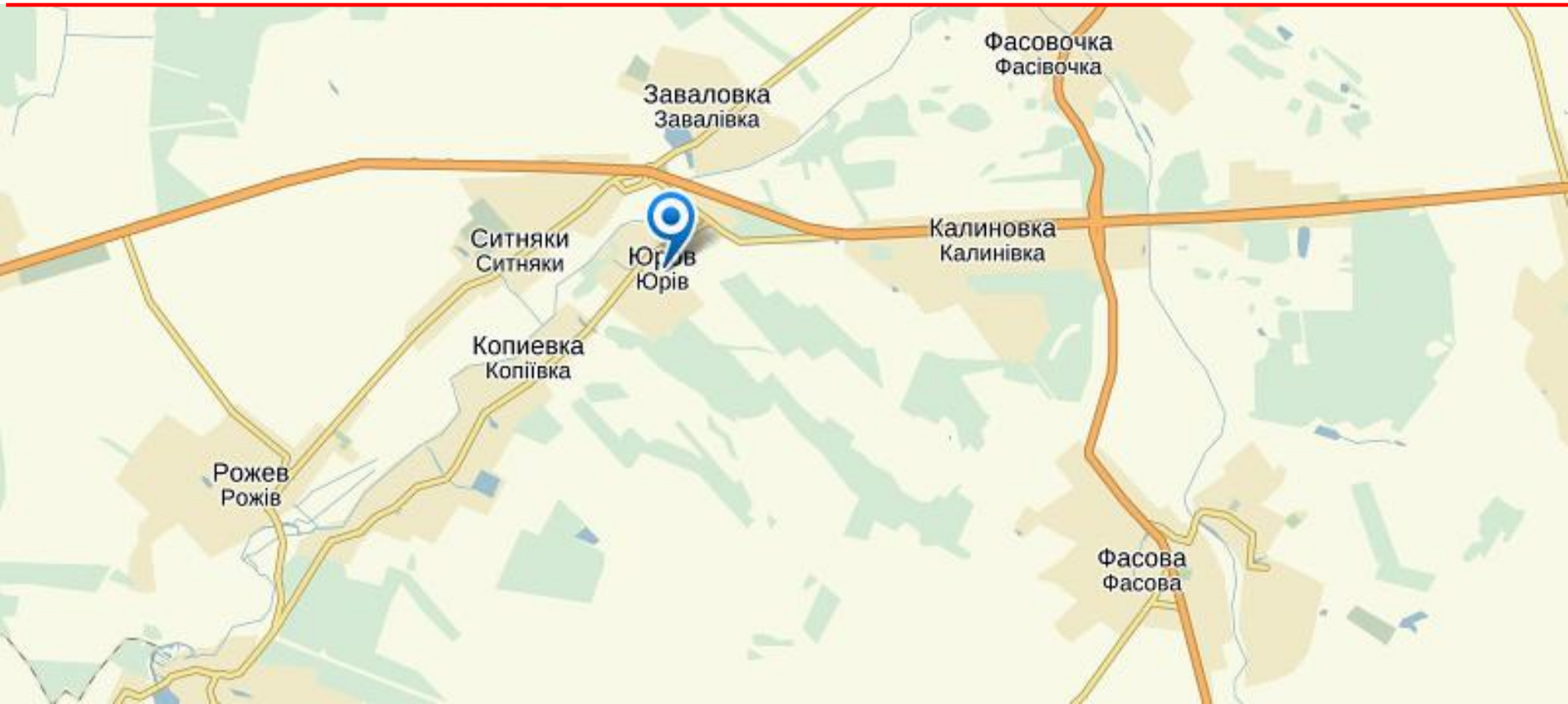
Строительство и обслуживание жилого здания, хозяйственных построек и сооружений

## РАСПОЛОЖЕНИЕ

45 км от Киева

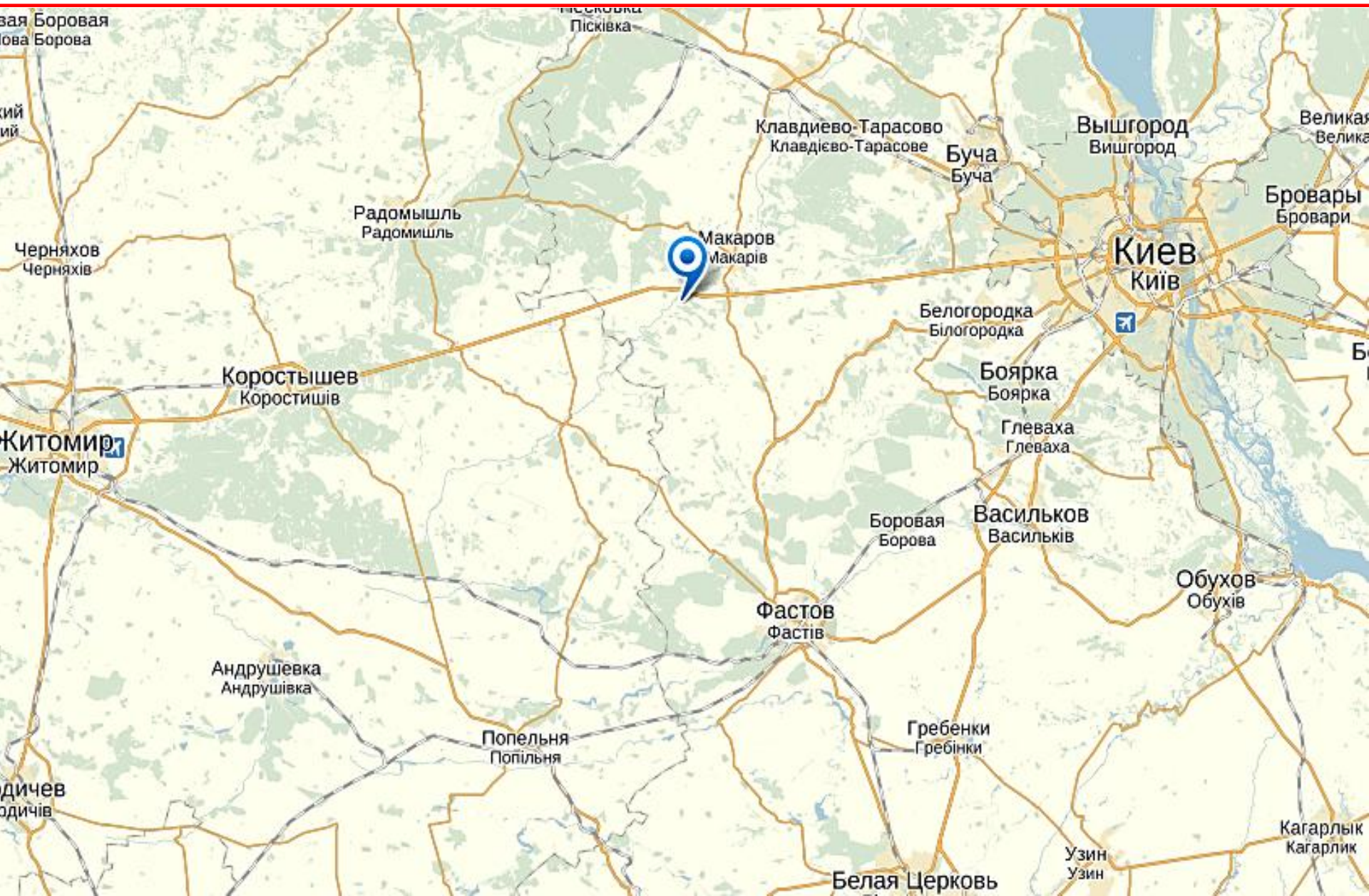
## СТОИМОСТЬ

\$ 1 300 000





## РАСПОЛОЖЕНИЕ УЧАСТКА





## ЗЕМЕЛЬНЫЙ УЧАСТОК

## ЗЕМЕЛЬНЫЙ УЧАСТОК

4,85 га

## АДРЕС

Киевская область, Броварской район, с. Зазимье

## НАЗНАЧЕНИЕ

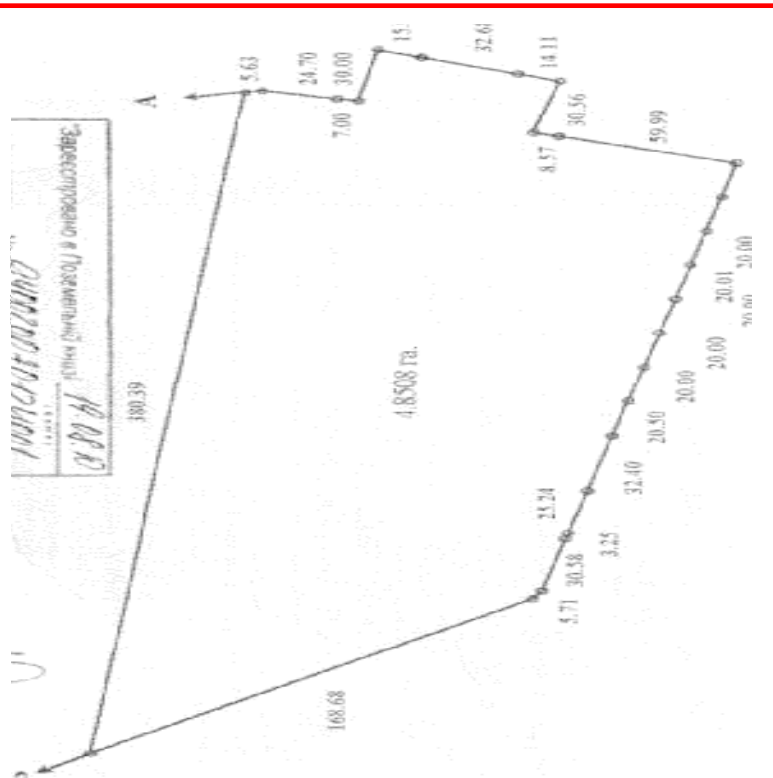
Жилая и общественная застройка

## РАСПОЛОЖЕНИЕ

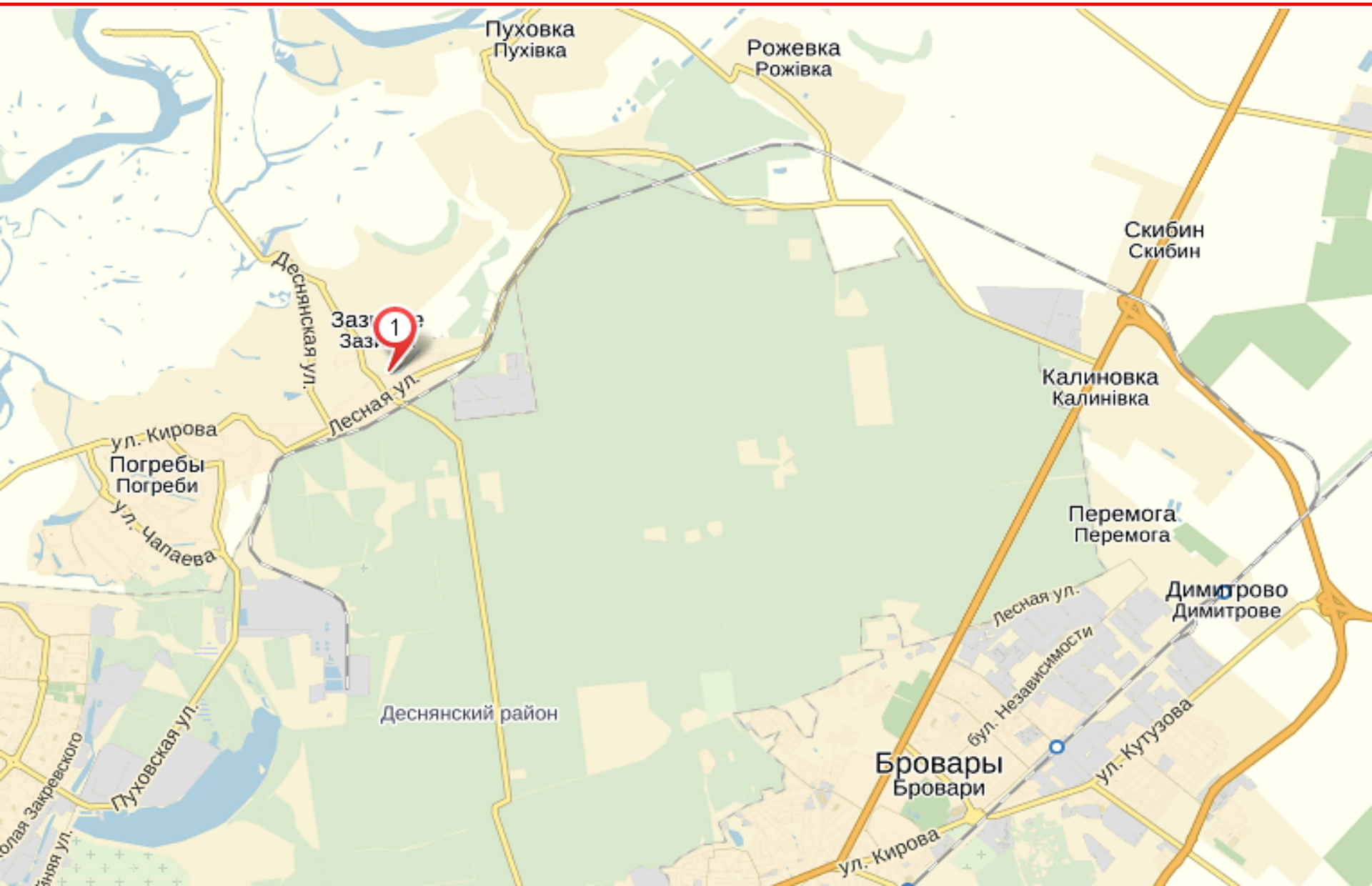
- 20 км от Киева;
- Ехать по Столичному шоссе

## СТОИМОСТЬ

\$ 759 000



## РАСПОЛОЖЕНИЕ УЧАСТКА



## ЗЕМЕЛЬНЫЙ УЧАСТОК

ЗЕМЕЛЬНЫЙ УЧАСТОК

10,0460 га

АДРЕС

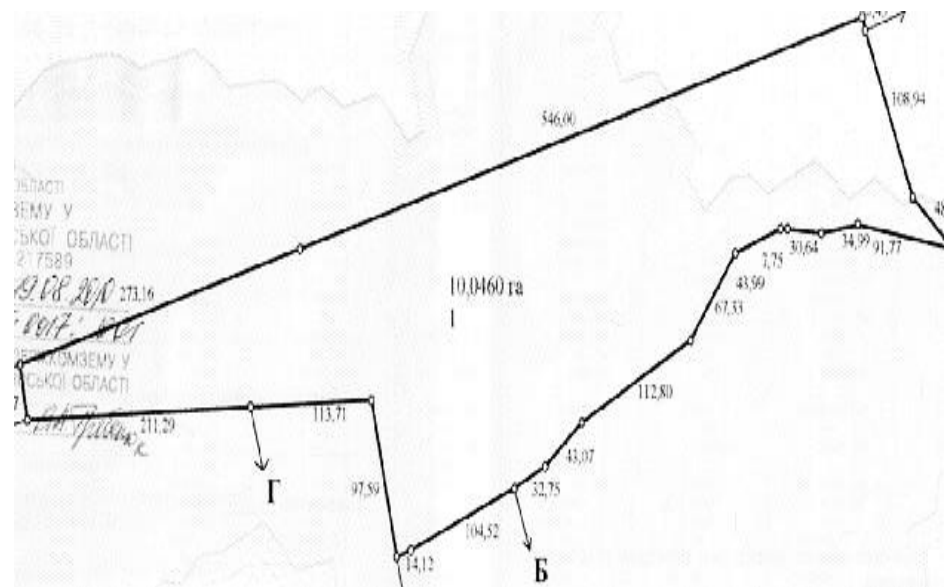
Киевская область, Макаровский район, Пашковский с/с

ПРАВА

Госакт на право собственности

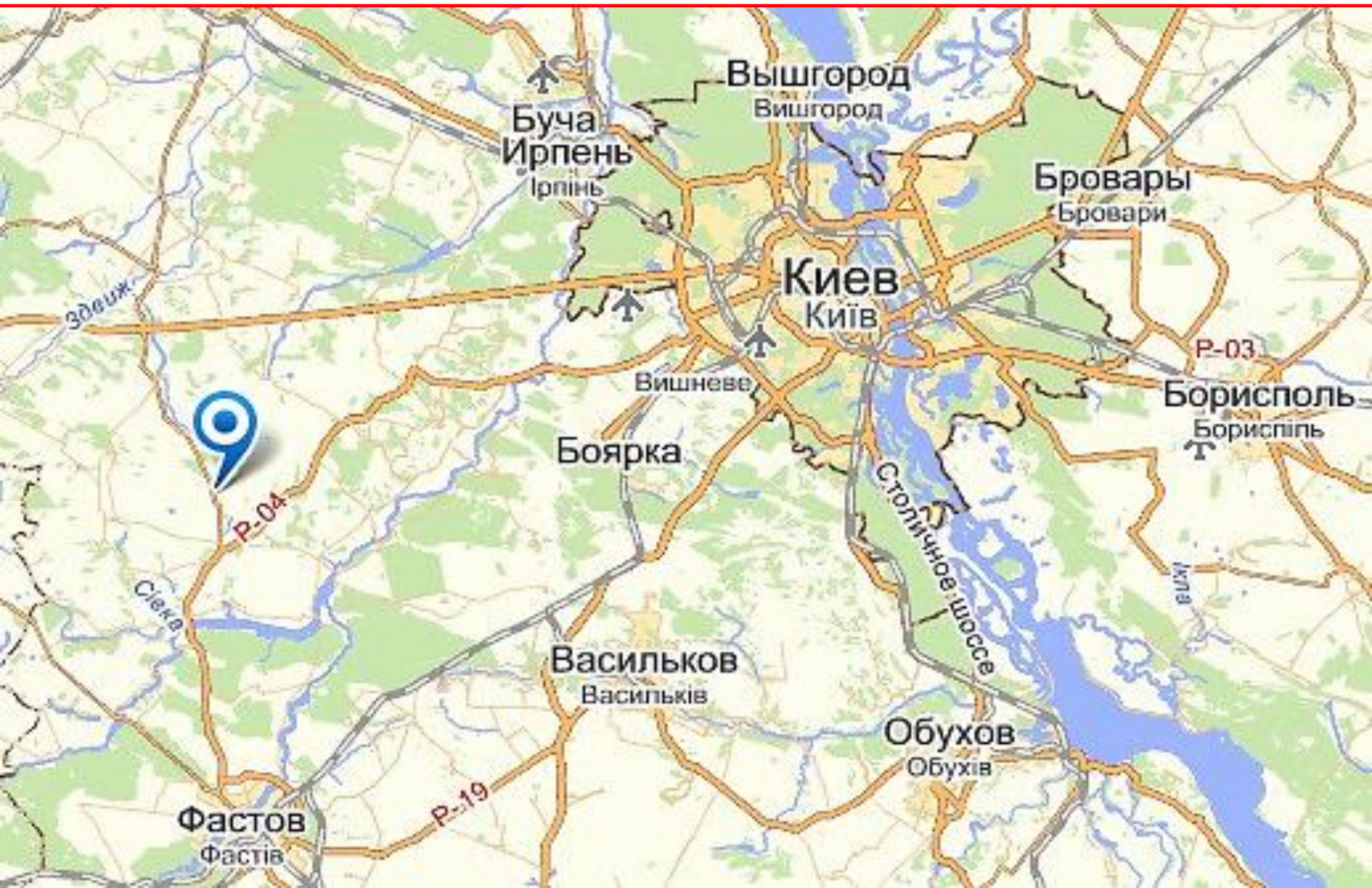
СТОИМОСТЬ

\$ 687 000





## РАСПОЛОЖЕНИЕ УЧАСТКА



## Эксклюзивный фасадный участок на главной автодороге Украины

**ЗЕМЕЛЬНЫЙ УЧАСТОК****3,0 га****АДРЕС**

Киевская область, Бориспольский район, с. Счастливое

**ПРАВА ВЛАДЕНИЯ**

Государственный акт на право собственности

**НАЗНАЧЕНИЕ**

Под коммерческую застройку - земли промышленности, транспорта и связи

**РАСПОЛОЖЕНИЕ**

- Участок расположен на фасаде автомобильной дороги связывающей г. Киев и международный аэропорт «Борисполь»;
- Расстояние до Киева – 7 км;
- Граничит с популярный рестораном «Козачек», вдоль трассы расположены дилерские центры по продаже автомобилей, торгово-развлекательные и логистические комплексы, автозаправочные комплексы, спортивные сооружения

**ХАРАКТЕРИСТИКА**

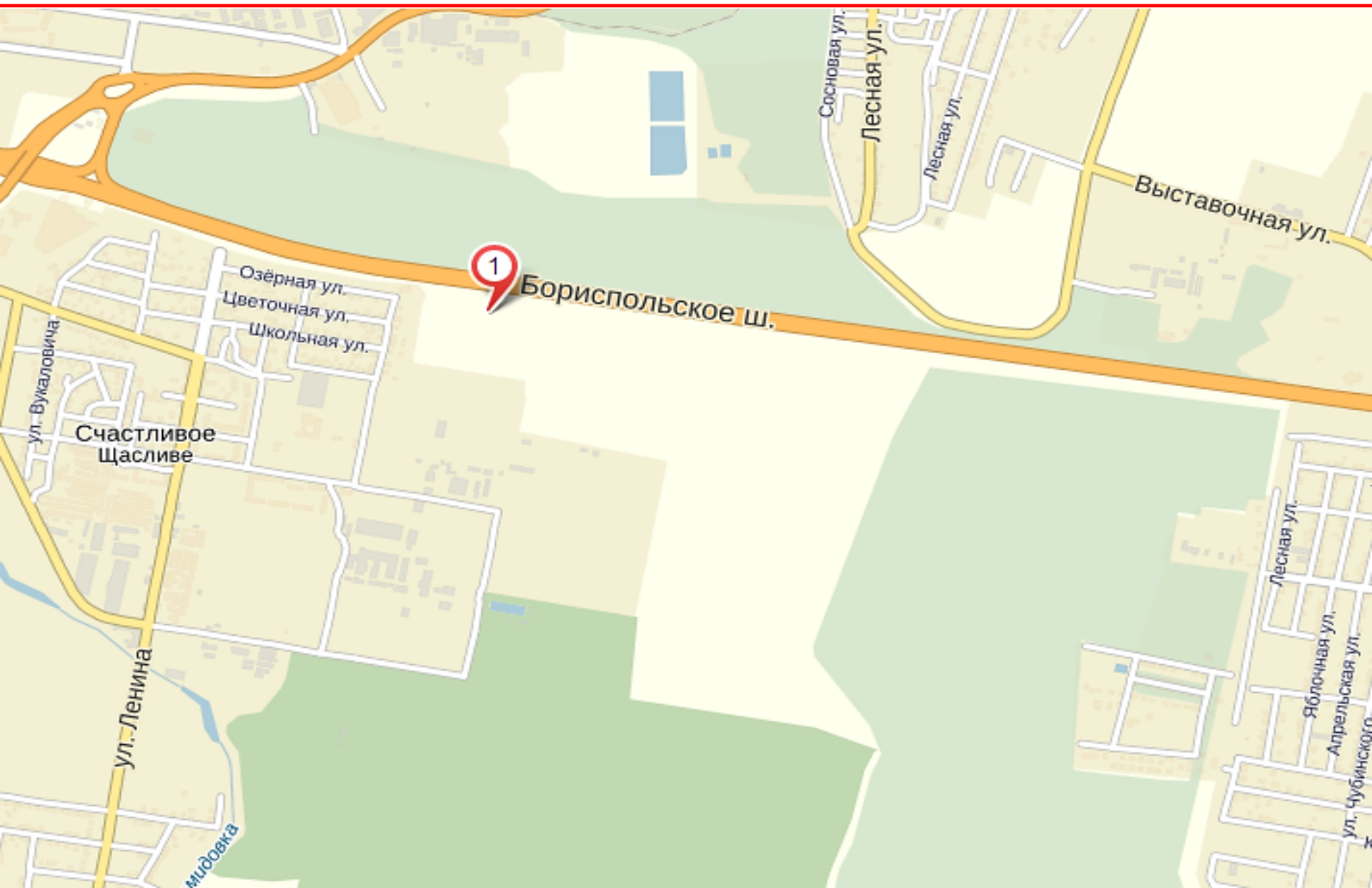
- Длина фасада – 121 м;
- Рельеф ровный;
- Коммуникации рядом с участком

**ВОЗМОЖНОСТИ РАЗВИТИЯ**

Проект любого коммерческого формата – торгово-развлекательный комплекс, автосалон, медицинский центр, автозаправочный комплекс, TIR, офисная и складская недвижимость

**СТОИМОСТЬ****\$ 3 000 000**

## РАСПОЛОЖЕНИЕ УЧАСТКА



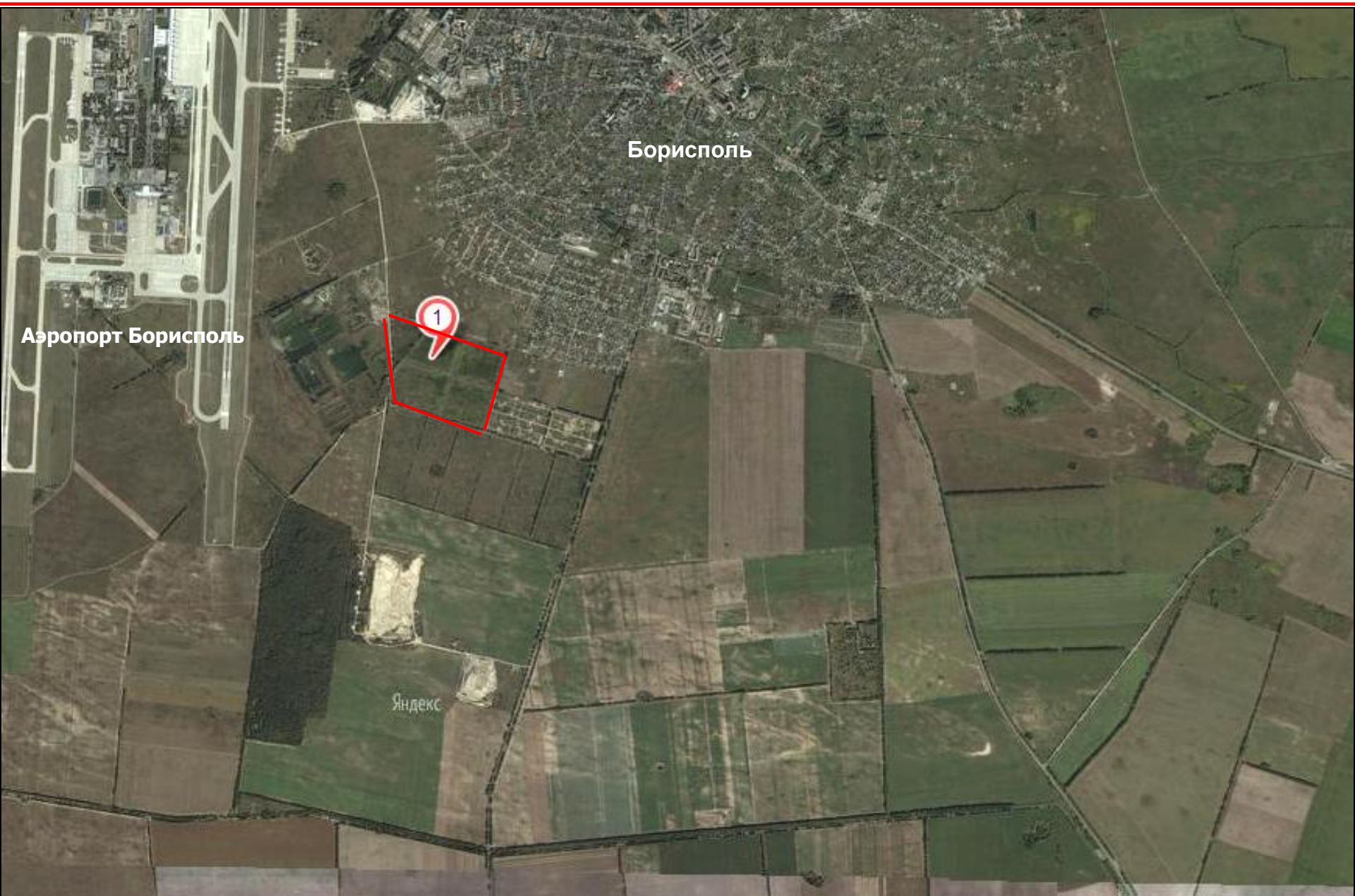


## Участок возле международного аэропорта «Борисполь»

<b>ПЛОЩАДЬ</b>	<b>62,86 га</b>
<b>АДРЕС</b>	Киевская область, Бориспольский район, с. Глубокое
<b>ПРАВА ВЛАДЕНИЯ</b>	Государственный акт на право собственности
<b>РАСПОЛОЖЕНИЕ</b>	<ul style="list-style-type: none"><li>• Участок расположен на расстоянии 500 м от международного аэропорта «Борисполь», рядом с чертой г. Борисполь;</li><li>• Фасадный участок будущей новой окружной дороги г. Киева (проект);</li><li>• Расстояние до центра Киева – 40 км</li></ul>
<b>ХАРАКТЕРИСТИКА</b>	Рельеф ровный, коммуникации рядом с участком
<b>ВОЗМОЖНОСТИ РАЗВИТИЯ</b>	<ul style="list-style-type: none"><li>• Логистика грузоперевозок аэропорта;</li><li>• Гостиница и торгово-развлекательный комплекс;</li><li>• Площадь участка позволяет дробление на меньшие площади, что делает более гибким выбор наилучшего использования</li></ul>
<b>СТОИМОСТЬ</b>	<b>\$ 1 500 000</b>



## РАСПОЛОЖЕНИЕ УЧАСТКА

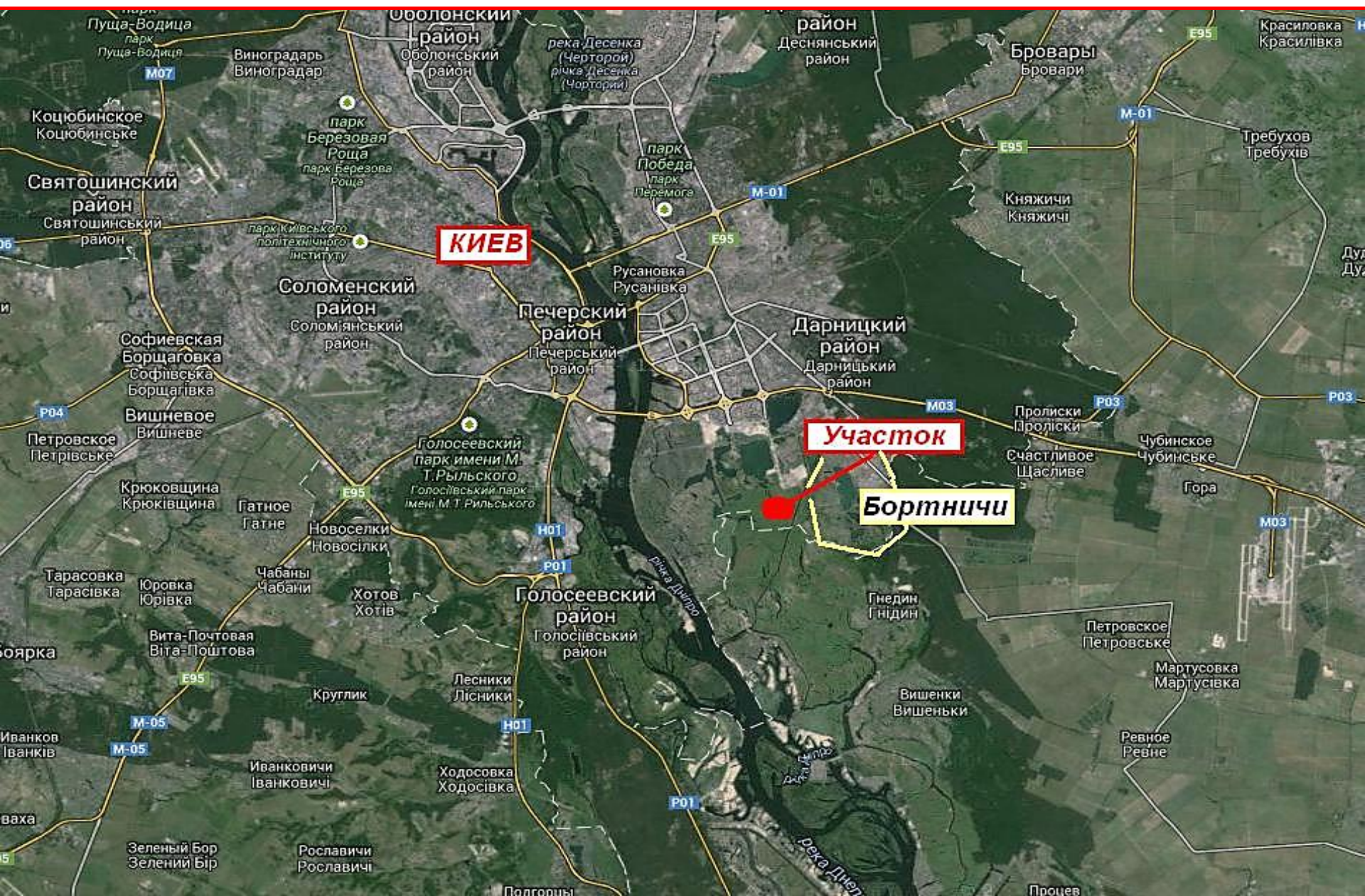


## Участок в Бортничах на расстоянии 5-ти км От киева

<b>ПЛОЩАДЬ</b>	<b>56 га</b> (смежные участки - 38,1569 га – 10,6852 га – 7,0825 га)
<b>АДРЕС</b>	Киевская область, Бориспольский район, с. Гнедин
<b>ПРАВА ВЛАДЕНИЯ</b>	Государственный акт на право собственности
<b>РАСПОЛОЖЕНИЕ</b>	<ul style="list-style-type: none"><li>• Участок расположен на расстоянии 500 м от границы пгт Бортничи;</li><li>• Расстояние до Киева – 5 км.</li></ul>
<b>ХАРАКТЕРИСТИКА</b>	<ul style="list-style-type: none"><li>• Рельеф ровный;</li><li>• Коммуникации рядом с участком.</li></ul>
<b>ВОЗМОЖНОСТИ РАЗВИТИЯ</b>	Коммерческая либо частная застройка
<b>СТОИМОСТЬ</b>	<b>\$ 1 400 000</b>



## РАСПОЛОЖЕНИЕ УЧАСТКА

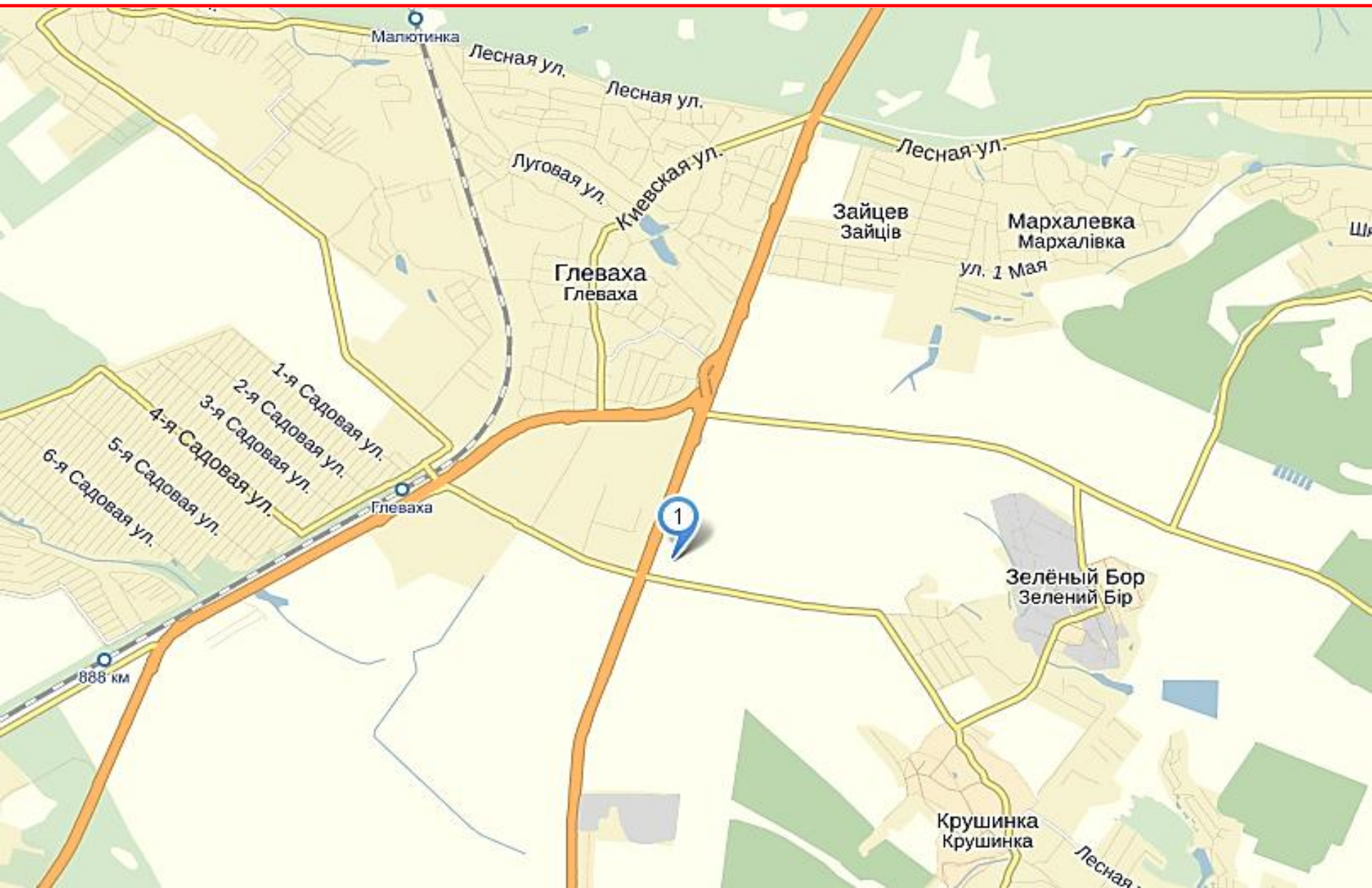




## Перспективный фасадный участок рядом с трассой Киев-Одесса (E95)

<b>ПЛОЩАДЬ</b>	<b>21,4 га</b> (четыре смежных участка по 5,35 га)
<b>АДРЕС</b>	Киевская область, Васильковский район, с. Крушинка
<b>ПРАВА ВЛАДЕНИЯ</b>	Государственный акт на право собственности
<b>НАЗНАЧЕНИЕ</b>	Под коммерческую застройку - земли промышленности, транспорта и связи
<b>РАСПОЛОЖЕНИЕ</b>	<ul style="list-style-type: none"><li>• Участок расположен на фасаде автомобильной дороги Киев-Васильков;</li><li>• Всего в 1 км от одной из основных магистралей Украины автодороги Киев-Одесса;</li><li>• Расстояние до Киева – 14 км;</li></ul>
<b>ХАРАКТЕРИСТИКА</b>	<ul style="list-style-type: none"><li>• Длина фасада – 360 м</li><li>• Рельеф ровный, коммуникации рядом с участком</li></ul>
<b>ВОЗМОЖНОСТИ РАЗВИТИЯ</b>	<ul style="list-style-type: none"><li>• Развитие коммерческого формата – аутлет-центра, логистического комплекса, производственного предприятия, строительство жилого микрорайона;</li><li>• Наличие правоустанавливающих документов на отдельные участки позволяет различные варианты использования перспектив развития.</li></ul>
<b>СТОИМОСТЬ</b>	<b>\$ 3 000 000</b>

## РАСПОЛОЖЕНИЕ УЧАСТКА

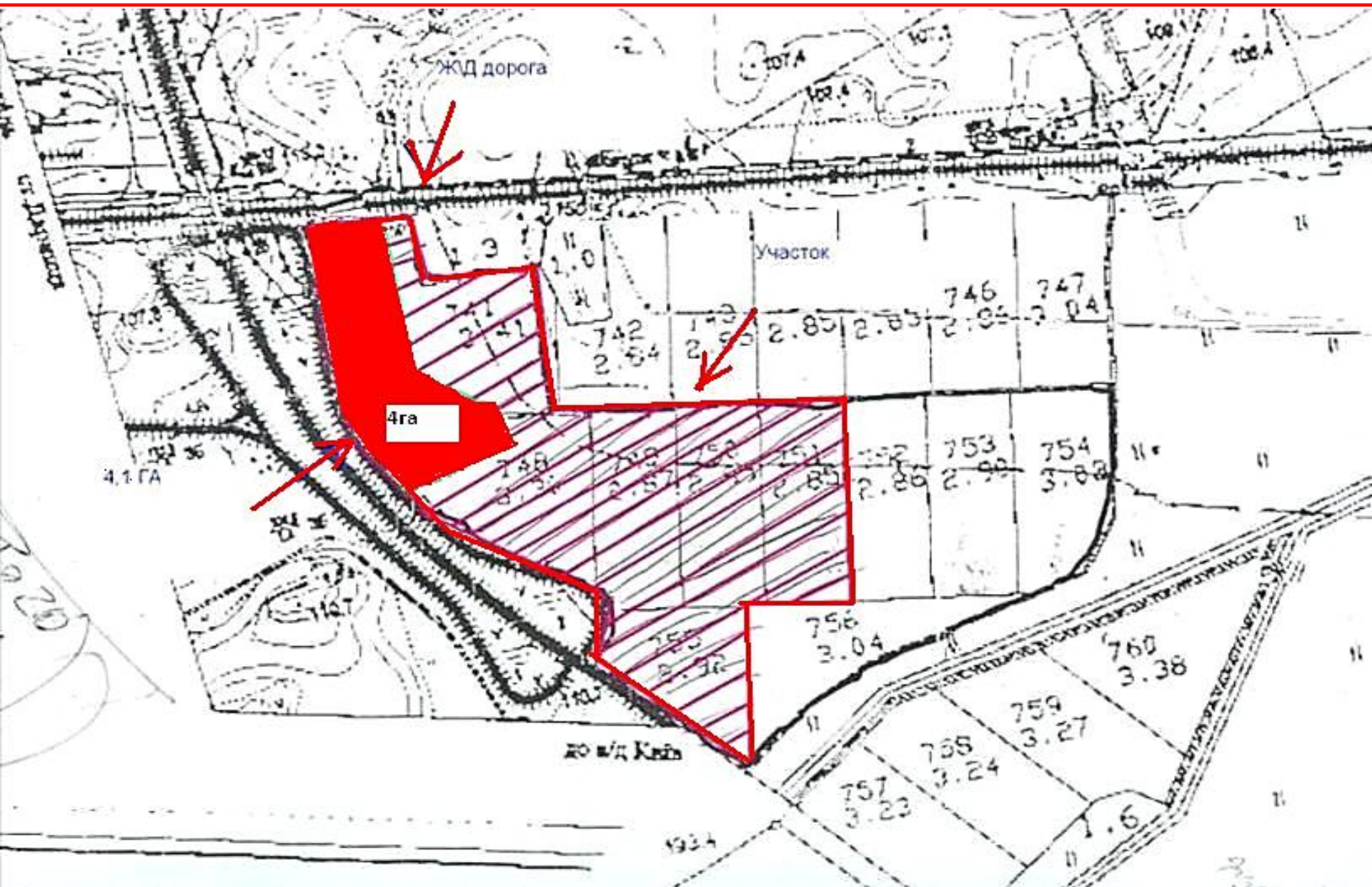


## Земельный участок на Бориспольской окружной дороге

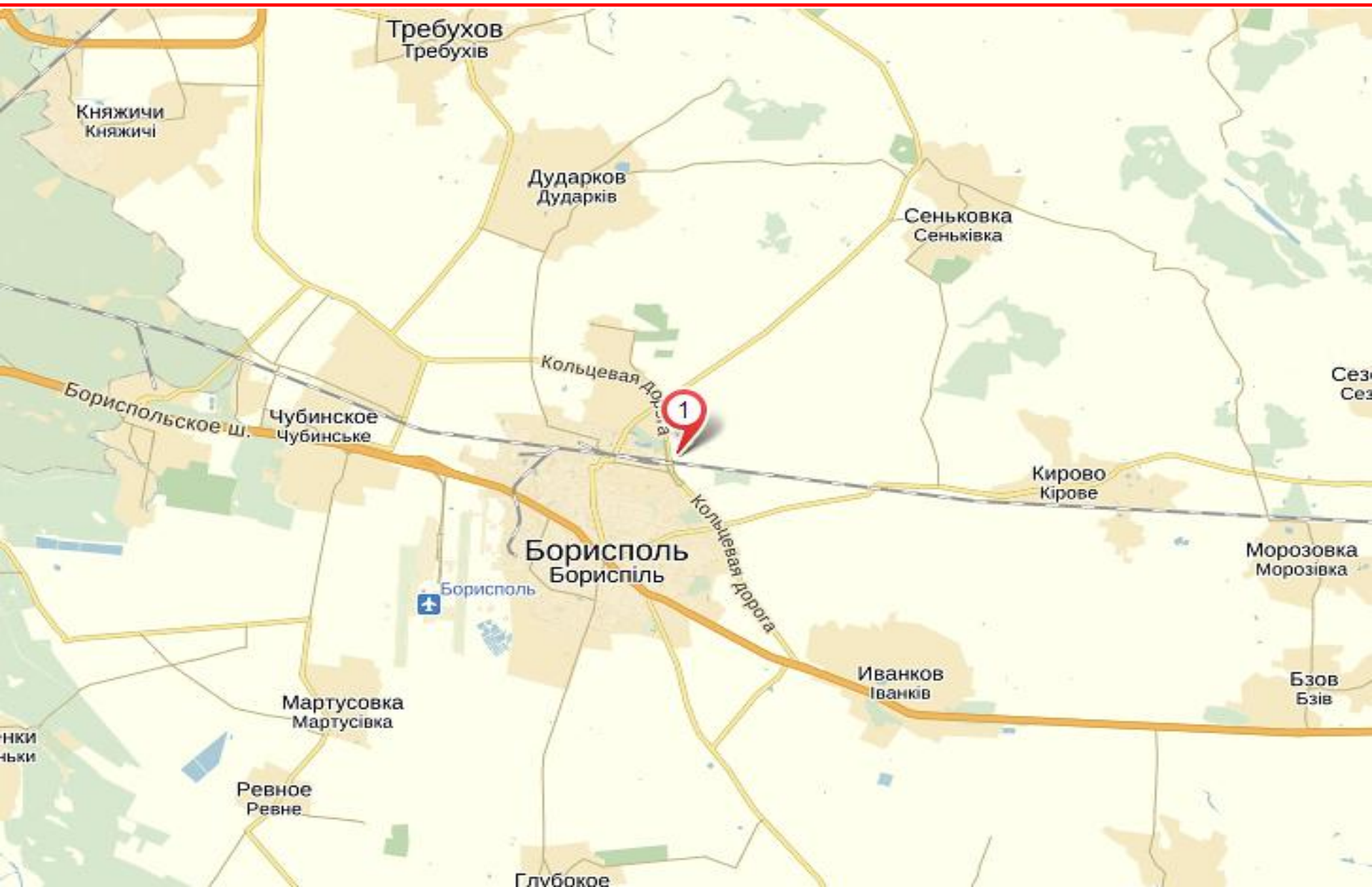
<b>ПЛОЩАДЬ</b>	<b>4,0 га</b> (два смежных участка по 2,0 га)
<b>АДРЕС</b>	Киевская область, Бориспольский район, с. Иванков
<b>ПРАВА ВЛАДЕНИЯ</b>	Государственный акт на право собственности
<b>РАСПОЛОЖЕНИЕ</b>	<ul style="list-style-type: none"><li>• Участок расположен на фасаде Бориспольской окружной дороги;</li><li>• Расстояние до Борисполя – 500 м;</li><li>• Расстояние до аэропорта «Борисполь» - 12 км;</li><li>• Расстояние до Киева – 25 км.</li></ul>
<b>ХАРАКТЕРИСТИКА</b>	<ul style="list-style-type: none"><li>• Рельеф ровный;</li><li>• Асфальтированный съезд к участку с Окружной дороги.</li></ul>
<b>ВОЗМОЖНОСТИ РАЗВИТИЯ</b>	Коммерческая застройка – склады, автозаправка, TIR
<b>СТОИМОСТЬ</b>	<b>\$ 200 000</b>



## Земельный участок на Бориспольской окружной дороге



## РАСПОЛОЖЕНИЕ УЧАСТКА



## **Контакты:**

Альфа-банк (Украина)

телефон (+38 044) 499-05-77

office@apstore.biz

www.apstore.biz